



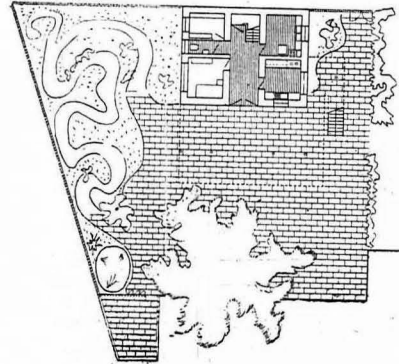
RIFAT YALMAN EVİ (Büyükada)

Y. Mimar Abdurrahman Hancı - Y. Mimar Muallim T. Cansever

Eski bir evin bodrum katı kullanılarak tertip edilmiş bulunan bu küçük yaz evinde, hayatın bahçede geçeceği düşünülerek bahçe ile oturma odası, birbirine sıkı bir şekilde bağlanmıştır.

Arazide mevcut seviye farkları dolayısıyla 1 inci kata yerleştirilen oturma odası bütün hayatın içinde geçtiği bir sofa olarak tanzim edilmiş ve eve kıymetini veren güzel fıstık ağacına ve karşıdaki yeşil sırta geniş sürme kapılarla açılmıştır.

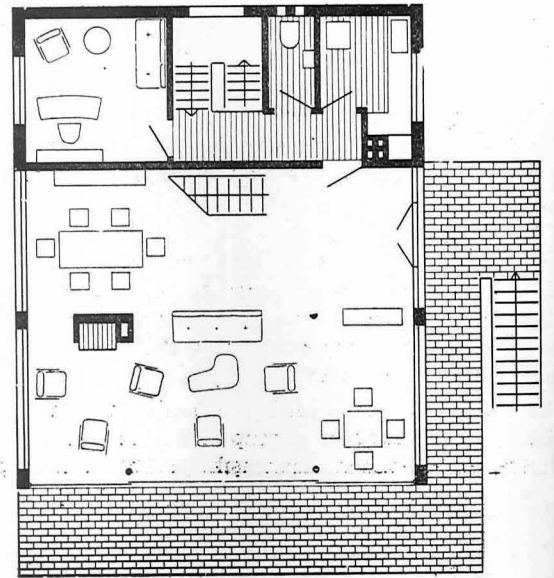
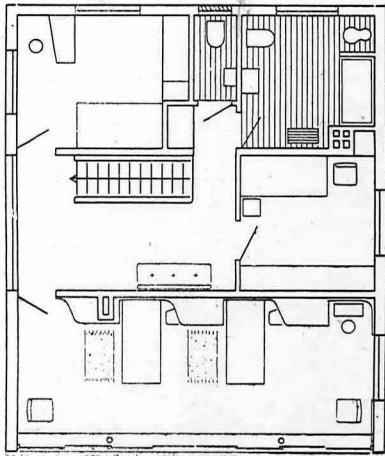
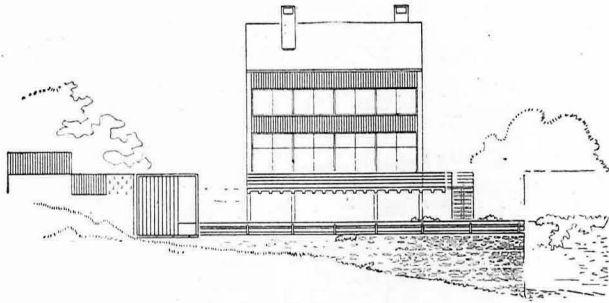
Bu odanın bilhassa şark ve garp cihetinde güneşe maruz pencere satırları ahşap kafeslerle korunmuş ve bu kafesler arasından sızan ışıklarla bol renkli perde-



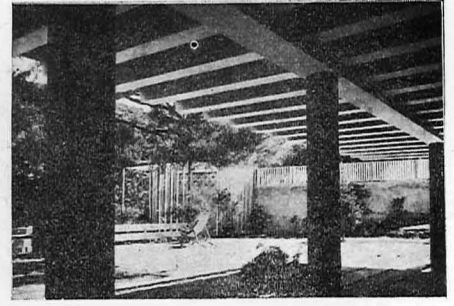
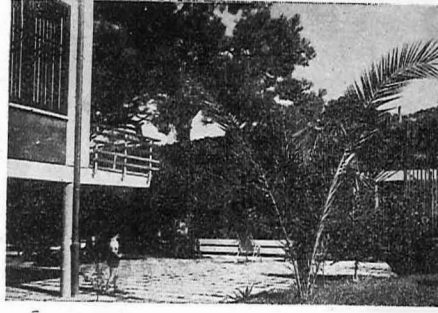
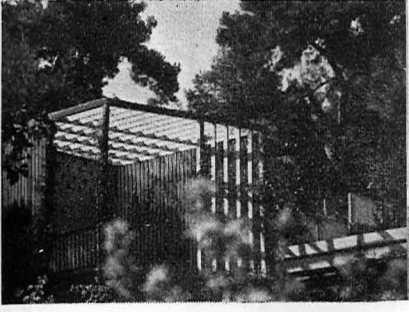
Vaziyet planı.



Uzaktan görünüş.



Zemin ve Birinci kat plânları.



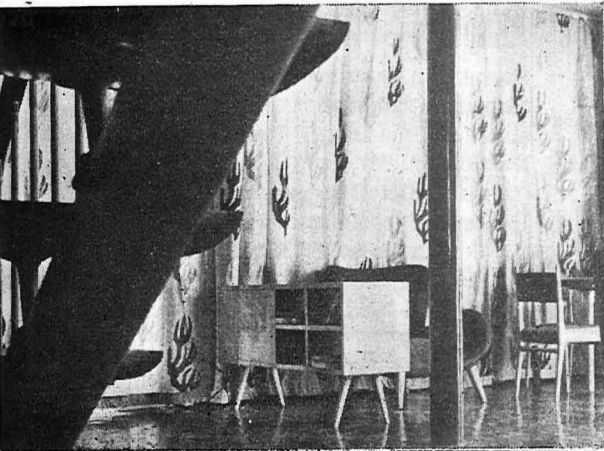
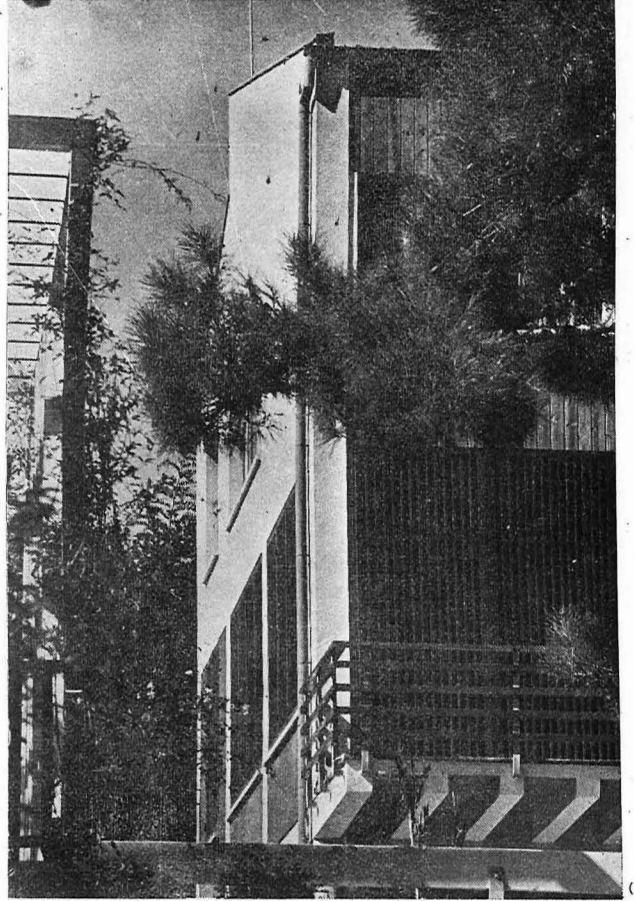
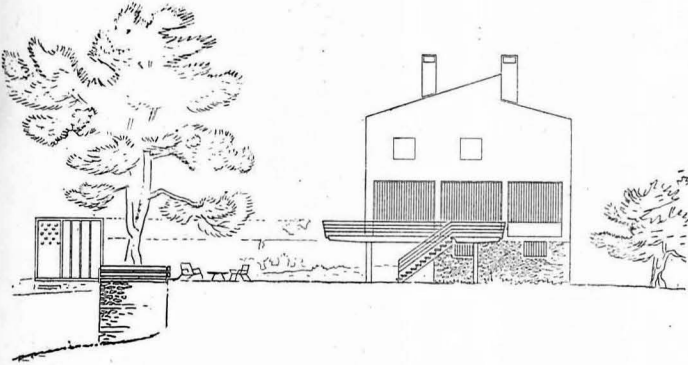
Villâdan bazı detaylar.

ler üzerinde zengin bir renk kompozisyonu elde edilmiştir.

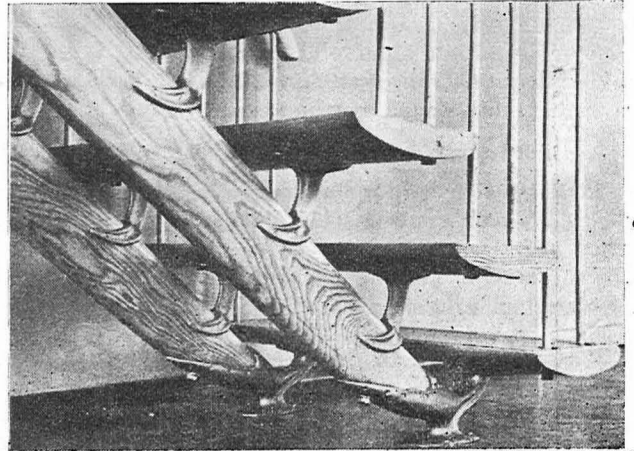
Bina birinci katta bir misafir odası ve bir ofis, üst katta ise üç yatak odası bir sofa, banyo ve W.C. dan müteşekkildir.

Binada duvarlar yığma, tuğla döşemeler betonarme, döşeme kaplamaları kauçuktur. Ön sürme kapılar ahşap ve demir kombine edilerek yapılmıştır.

Binanın dekorasyonunda kullanılan perdeler ressam B. Rahmi Eyüboğlu, mobilyalar mimarlar tarafından hazırlanmıştır.



Salonun görünüşü.



Merdiven detayı